



sassag



nformations

<https://www.sassag.com>



22

page 1 / 2

7 avril 2025

Editorial

Chers amies, chers amis,

Avec le printemps qui revient, votre association aussi reprend des couleurs et se remet en marche pour une nouvelle saison riche en activités (Entretien du site et fouilles archéologiques, animations locales, concert et conférences,...). Il nous reste encore de nombreux défis à surmonter (Valorisation du site, exposition à Limoges, dossier de subvention, etc) mais vous pouvez compter sur notre énergie et notre détermination pour y parvenir. En espérant vous croiser prochainement à Saint Sylvestre ou dans les environs.

François Mougnaud, Président

Un élément du trésor

Un inventaire du trésor de Grandmont est en cours. Il comporte à ce jour 51 objets recensés de par le monde.

Nous vous présentons un des éléments de ce trésor propriété de la commune de Balledent. Il s'agit du reliquaire de la Vraie Croix, dit de sainte Véronique. Le reliquaire a été réalisé par des artisans limousins dans le 3^{ème} quart du XIII^{ème} siècle.

L'objet est en bois recouvert de plaques de cuivre finement repoussé, tant sur l'avers que le revers. Sur la face avant, la plaquette d'ivoire encadrée d'un bandeau filigrané, orne la petite porte d'une logette où étaient insérées des reliques. Représentation de sainte Véronique ou de la Vierge, les spécialistes n'ont pas tranché... Quatre lobes supportent chacun un cabochon de cristal de roche.

On distingue sur le revers le taureau de saint Luc, le lion de saint Marc et sur la partie centrale, le Christ en majesté.

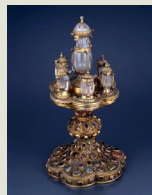
Le réceptacle que nous venons de décrire repose sur une tige tronconique reliée grâce à deux nœuds, à un pied circulaire comportant quatre médaillons d'émail.

D. Valleton - B. Jusserand
Les photos proviennent de la Plateforme Ouverte du Patrimoine (POP).



Dernière minute ...

Le 25 mars, nous avons appris que le reliquaire-monstrance exposé en l'église saint Martial d'Arnac-la-Poste a été sélectionné pour être restauré dans le cadre de la saison 4 du «Plus grand musée de France» patronnée par Allianz France.



Cela se passe en 2025

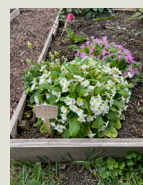
Entretien

L'entretien du site, lui-même, a donné lieu à trois séances de travail depuis le début de l'année. L'équipe de volontaires a montré son dévouement et sa disponibilité pour assurer le débroussaillage dans le pourtour de la zone des fouilles.

Le jardin de l'Abbaye renaît en ce printemps, les carrés de l'herbularius ont été soigneusement dés-herbés.



Timide réveil printanier du jardin après un hiver relativement froid et pluvieux et déjà 4 ans après sa création. Un traitement spécifique s'impose pour revigorer certaines plantes, remplacer celles qui n'ont pas survécu et maîtriser celles qui s'installent un peu partout. Sous la houlette de Francoise, la grelinette de Gérard, la binette de Patrick et les sécateurs de Jean-Michel et Jean-Paul... entre autres.



**Soutenir
nos projets**

L'adhésion à la SASSAG pour l'année 2025 peut s'effectuer de deux manières :

- 1 - **par chèque** à l'ordre de la Sassag adressé à notre trésorière : Madame CHEVIN Lieu-dit Brugéras - 815 route de la Ganne - 87240 AMBAZAC. N'oubliez pas de joindre à votre règlement, la fiche d'inscription, à compléter [ici](#).
- 2 - **en ligne** grâce au lien : sassag.com/Pages/Adhesions.html ou au QRCode.

L'association vous remercie pour votre participation.



DIRECTION
REGIONALE DES
AFFAIRES
CULTURELLES
AQUITAINE



RÉGION
**Nouvelle-
Aquitaine**



UNION EUROPÉENNE
Fonds européens agricoles
pour le développement rural
L'Europe investit dans les zones rurales



LA REGION ET L'EUROPE AGISSENT ENSEMBLE POUR VOTRE TERRITOIRE



22

page 2 / 2

7 avril 2025

assag

nformations

<https://www.sassag.com>

Le Petit Patrimoine n'a pas été oublié, c'est, essentiellement, le lavoir des Sagnes qui a été nettoyé des dépôts qui s'étaient formés au fil des années. On peut noter que des habitants des villages où sont effectués ces interventions participent spontanément à cette mise en valeur du Petit Patrimoine.



Prêt d'éléments du Trésor

- La copie de la châsse d'Ambazac, habituellement exposée dans la chapelle de Grandmont est prêtée au conseil départemental d'Indre et Loire pour être exposée dans la forteresse de Chinon, dans le cadre d'une exposition «Trésors royaux». Cette châsse a été constituée avec le plus grand soin (sur une période de dix années) par André Lanthonie et transférée à notre association en 1984. La châsse d'Ambazac n'a pas été autorisée à quitter son hébergement d'Ambazac, mais cette copie permet de se rendre compte de la recherche et du symbolisme de son modèle.
- La dalmatique également exposée, habituellement, en l'église d'Ambazac a, quant à elle, pris la direction du musée du Louvre à Paris. Elle est mise en évidence dans le cadre de l'exposition consacrée au peintre italien Cimabue (maître de Giotto). La texture et le décor de cet élément rappellent la tenture d'une des oeuvres importantes de Cimabue, exposée à son côté.



Que va-t-il se passer en 2025 ?

Grandmont et son Trésor en Limousin

Les panneaux qui seront affichés au niveau des bâtiments accueillant des éléments du Trésor sont en cours d'élaboration. Ils seront mis à la disposition des communes au mois de juin. Le site internet accompagnera cette mise en place. Une cérémonie d'inauguration se tiendra à Grandmont



en présence des Maires des différentes communes participant à la mise en place de ce circuit du Trésor.

Le chemin des carrières

Le parcours du sentier dans les carrières est validé auprès du département de la Haute Vienne par le responsable du chemin, pour être inscrit au PDIPR (Plan Départemental des Itinéraires de Promenade et de Randonnée). La section petit patrimoine de la SASSAG s'est mobilisée pour le nettoyage du sentier et des carrières. Pour la sécurisation du parcours, nous avons protégé à minima les entrées et les talus des carrières (avec branchages et cordages). Il reste quelques points à finaliser et notamment le balisage (bleu) puis à mettre en place une quinzaine de panneaux pédagogiques, qui sont en cours d'élaboration.



Les fouilles 2025

Les fouilles se dérouleront sous la conduite du Professeur Ph. Racinet du 29 juin au 3 août. Cette opération s'effectuera essentiellement sur la partie ouest du site de l'abbaye, dans la continuité de l'activité de 2024.



Les visites-conférence de l'été

Comme chaque année, des visites seront organisées sur le site durant la période des fouilles. Et chaque samedi du mois d'août, l'association animera des conférences sur des thèmes qui seront communiqués prochainement. Puis, les 20 et 21 septembre, au cours des Journées Européennes du Patrimoine, de nouvelles conférences seront proposées.



Nous vous rappelons que l'ouvrage «**Mon abécédaire de Saint-Sylvestre**» est disponible auprès de l'agence postale de Saint-Sylvestre ainsi qu'à la librairie d'Ambazac au prix de 10 €.



LA REGION ET L'EUROPE AGISSENT ENSEMBLE POUR VOTRE TERRITOIRE