



assag



Informations
<https://www.sassag.com>



1 / 3

06

Editorial

Parlant sur l'avenir sans oublier le passé, notre association a tenu à continuer les actions déjà engagées comme le soutien au programme de fouilles que le Pr. Racinet maintient du 4 juillet au 8 août, l'étude détaillée du trésor de Grandmont régulièrement mis à jour sur le site par P. Valleton, la mise en valeur du site avec le programme d'entretien et de rénovations, bien chargé cette année, proposé aux dévoués frères convèrs, et une exposition par B. Jussèrand des pierres tombales mises au jour. Deux nouveautés sont venues s'ajouter cette année, un répertoire de tout le petit patrimoine de la commune de Saint-Sylvestre effectué par G. Valleton, G. Chevin et C. Biron et rendu accessible sur le site par notre secrétaire-informaticien P. Valleton, ainsi que la reconstitution sur le site de l'abbaye d'un jardin monastique à partir de recherches documentaires précises de 3 de nos membres avec l'aide de S. Thomas, jeune paysagiste bénévole. Bonne lecture.

J. P. Morlier, vice-Président





assag



Informations

<https://www.sassag.com>



06
2/3

Un élément du trésor

Un inventaire du trésor de Grandmont est en cours d'élaboration par notre association. Il comporte à ce jour 47 objets recensés de par le monde. Nous souhaitons vous les faire découvrir au fur et à mesure de ces numéros. Voici le sixième élément de ce trésor. Il s'agit d'un remarquable reliquaire-coffret, que malheureusement on ne peut plus admirer puisqu'il a été dérobé, fin 1980 au musée des beaux-arts de Limoges.

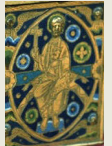
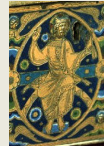
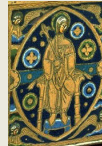
Ce coffret est entièrement métallique, cinq tôles sont rivées les unes aux autres pour constituer une boîte parallélépipédique. Elle repose sur quatre pieds tournés. Le couvercle forme un «toit» à quatre pans, il est muni d'un anneau de suspension.



Le décor, en émail champlevé sur plaque de cuivre en est exceptionnel, de par sa précision et la beauté de la présentation des personnages qui y figurent. Trois personnages sur la face avant, le Sauveur encadré par la Vierge et saint Pierre.



Trois apôtres figurent sur la face arrière, deux occupent chacune des plus petites faces. Tous ces personnages sont encadrés d'une mandorle (intersection de deux arcs). Sur le couvercle, figurent quatre anges, en buste, dans des gloires circulaires (image ci-dessus).



Ce coffret est mentionné dans l'inventaire de 1496 : «ung coffret de letton, auquel a une boucle par dessus et est tout esmaillé et figuré a personnages...»

Extraits de *Emaux du moyen-âge* de Marie-Madeleine Gauthier «

» D. Valléton





assag



nformations

<https://www.sassag.com>



3/3

06

Que se passait-il en 1170?

C'est l'année de l'élection de Guillaume de Treignac au poste de prieur de l'abbaye. Avant les malheurs qui marquèrent la fin de son existence, on lui doit l'impulsion qu'il donna à l'étude de l'émaillerie. En 1174, il reçut de la part du roi de Jérusalem, Amaury, un morceau de la vraie Croix. Il envoya quatre de ses frères à Cologne, afin de rapporter des reliques des compagnes de sainte Ursule. Il avait recommandé à ses émissaires d'étudier les façons de faire des émailleurs de Cologne. Ainsi fut rénové l'art de l'émail en Limousin.

Son priorat fut marqué par la révolte des convers qui voulurent prendre le pouvoir effectif, laissant aux clercs qui se «contentaient de la vie contemplative», l'obéissance passive. En effet, les frères convers, habitués à manier de grandes richesses, ne supportaient plus la rigoureuse règle monacale instituée par Etienne de Muret. Guillaume de Treignac fut mis en prison, mais sur sa plainte, le pape Lucius III reconnut son bon droit et le fit rétablir dans sa charge.

Ⓣ. Valléton

Ca se passe-en 2021 et c'est sur [sassag.com](https://www.sassag.com)

- La sélection d'éléments du petit patrimoine de la commune de Saint-Sylvestre, ainsi qu'un outil logiciel de recherche réalisé par la [SASSAG](https://www.sassag.com) ([Voir](#)).
- La poursuite des recherches sur le trésor. ([Voir](#)).
- La mise en valeur des pierres tombales trouvées lors des fouilles ([Voir](#)).
- L'avancement du jardin de l'abbaye avec un appel à soutien ([Voir](#)).
- L'appel à candidature pour la prochaine campagne de fouilles prévue cet été, par le Pr Racinet ([Voir](#)).
- L'affiche proposée par la classe de CM de Saint-Sylvestre pour le concours "[Affiche ton patrimoine](#)".

