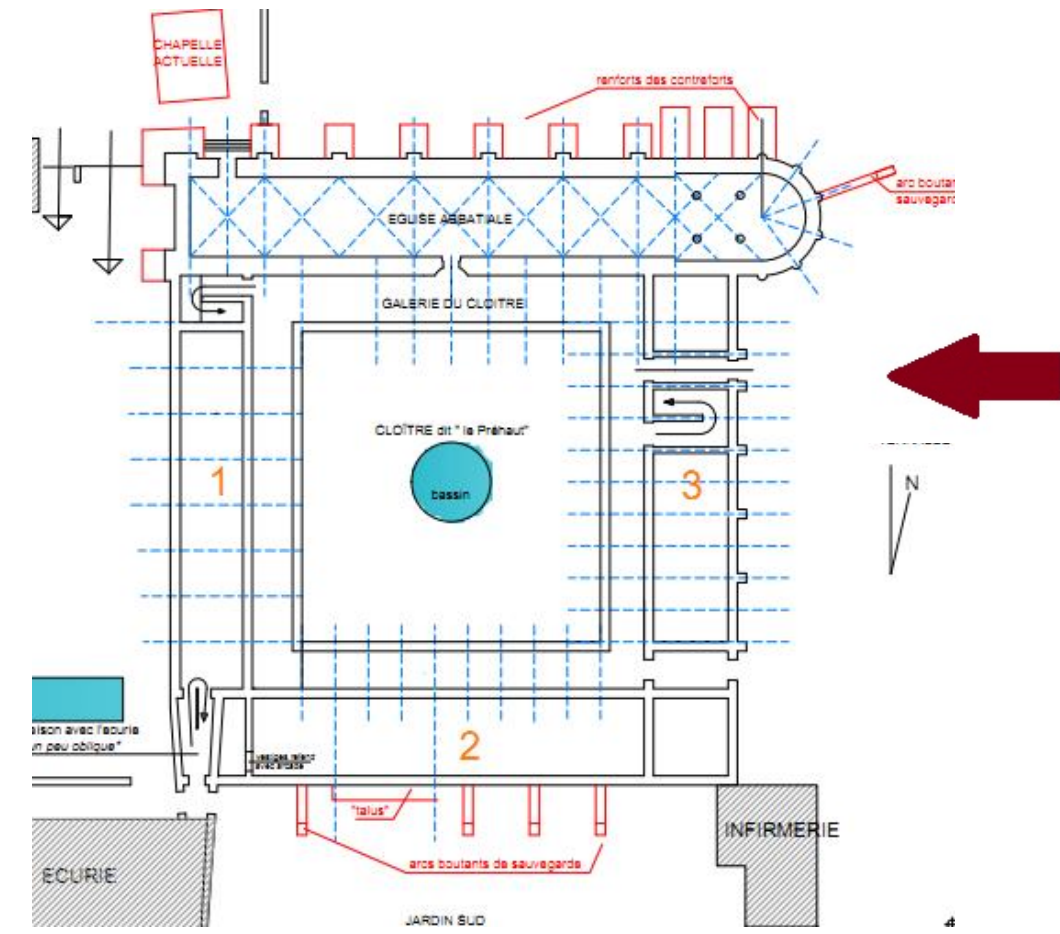
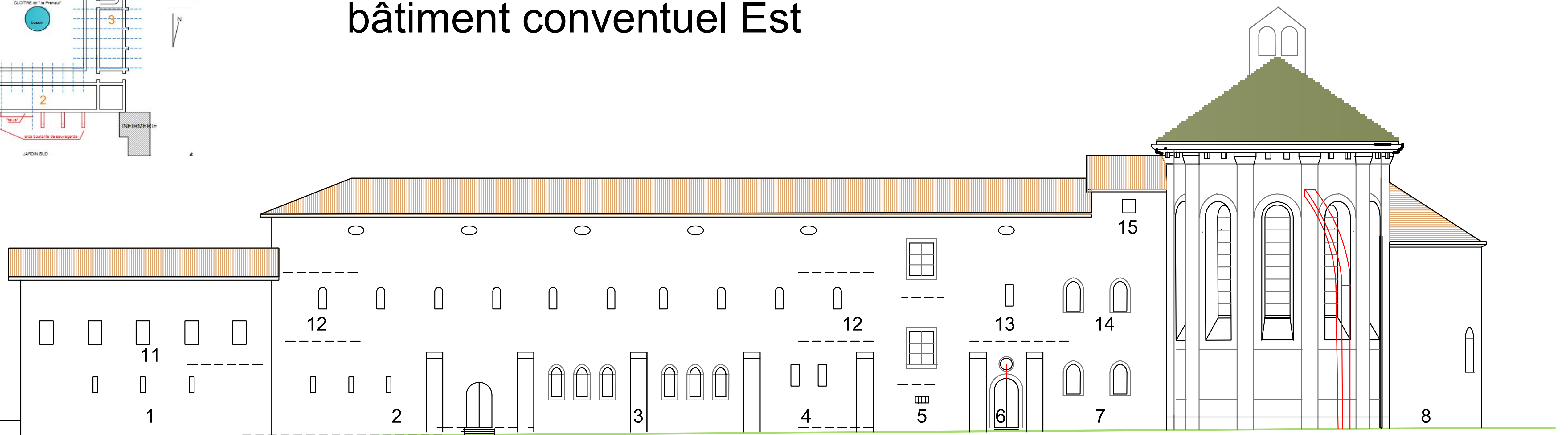




Société des Amis de Saint-Sylvestre et de l'Abbaye de Grandmont



bâtiment conventuel Est



FACADE EXTERIEURE

Ph.Campagne et C-H.Jurion architectes
juin 2020

REZ DE CHAUSSEE

- 1 Bûcher de la cuisine
- 2 Cellier
- 3 Salle Capitulaire
- 4 Bûcher
- 5 Prison
- 6 Passage et porte des Morts
- 7 Chapelle St Etienne ou sacristie
- 8 Chapelle St Pierre (démolie au XVII° ?)

ETAGE

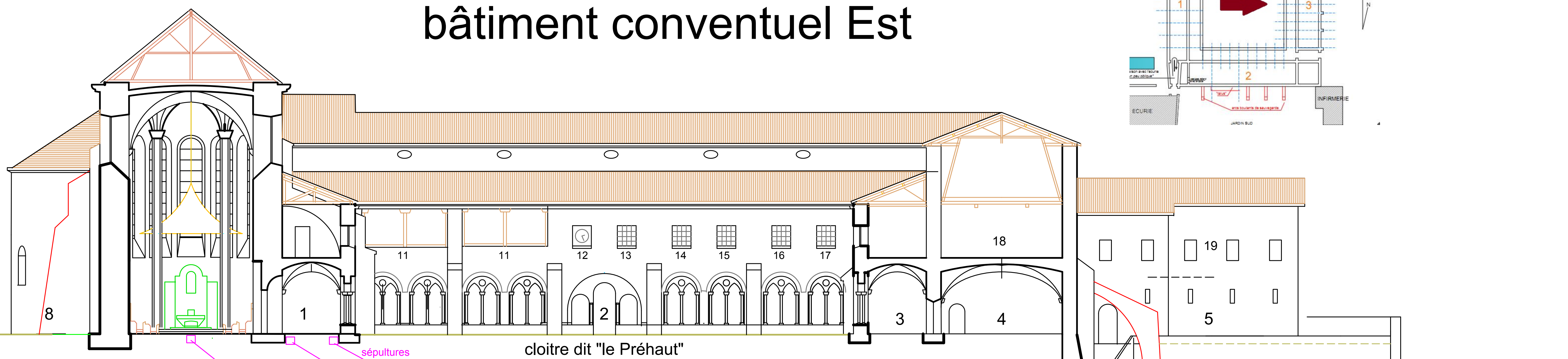
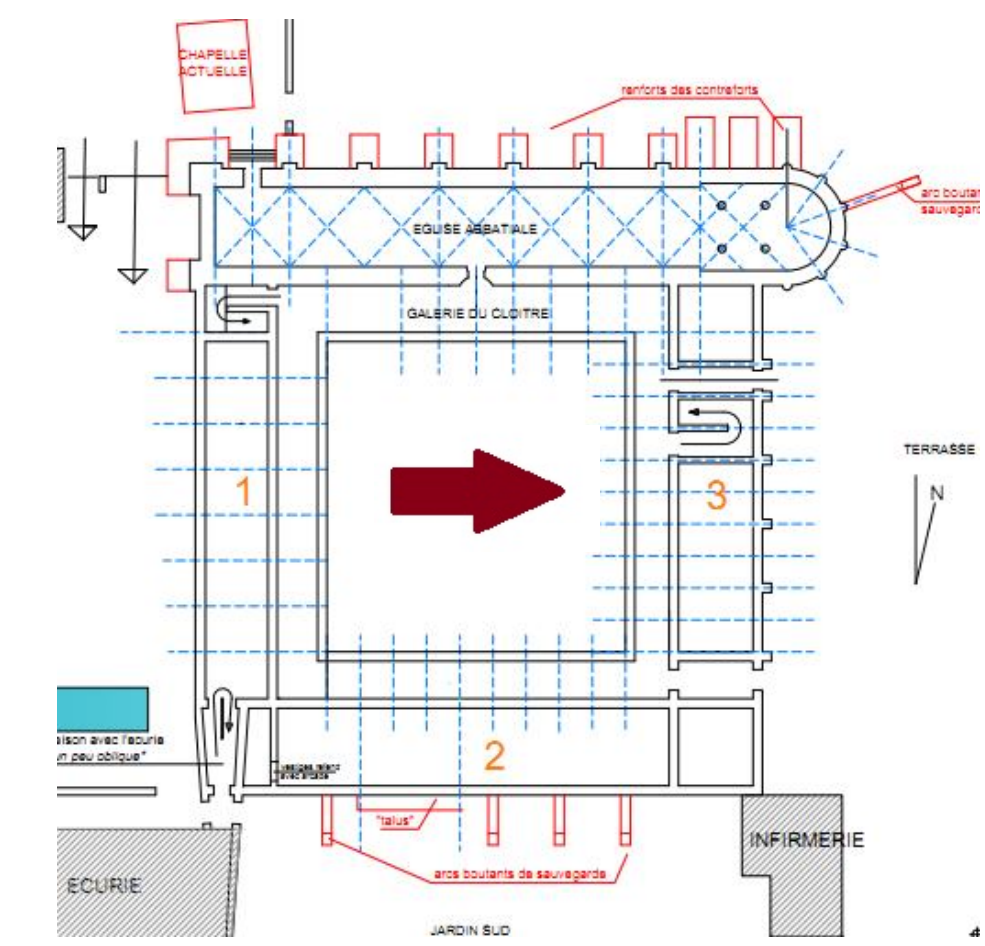
- 11 Infirmerie
- 12 Chambres des Religieux
- 13 Trésor
- 14 Chapelle de Mâtines
- COMBLES
(inoccupés)
- 15 Accès aus combles de l'église

Cimetière
(sous le remblai de la terrasse)

arc boutant de sauvegarde

ruelle Sud

bâtiment conventuel Est



FACADE COTE CLOÎTRE

REZ DE CHAUSSEE

- 1 galerie Nord du cloître
- 2 galerie Est
- 3 galerie Sud
- 4 cuisines
- 5 bûcher
- 8 chapelle démolie (au XVII° ?)

ETAGE

- 11 galerie
- 12 horloge
- 13 et 14 chambres de domestiques
- 15 chauffer
- 16 chambre "à raser"
- 17 chambre du Père Maître
- 18 noviciat
- 19 infirmerie

contreforts de sauvegarde

jardin Sud

ruelle Sud

sépultures

cloître dit "le Préhaut"

Ph.Campagne et C-H.Jurion architectes
mai 2020